

LEGENDA RELEV ELEVACOES EM PÉS

As formas do terreno são representadas por relevo contornado, cores hipométricas, pontos cotados e o contorno de nível médio do mar (MSL), referidos ao nível médio do mar (MSL), com intermédios de 330 pés quando necessário.

ELEVACOES DO TERRENO

A maior elevação costeira compreendida nesta carta é de **1890** pés a **08° 56' S 54° 34' W**.

TERRAIN ELEVATIONS

The highest known elevation is **1890** feet at **08° 56' S 54° 34' W**.

Pontos cotados:
normal, cônico e o mar alto
755 1854 1890
Sea elevations: normal, cônico and mar alto

As cotas indicadas com um ponto alto predito, ou indicadas com um "X" quando o relevo é aquilado sem esses sinais são de localização fixa.

Sea elevations shown with a dot are accurate, those shown with an "X" are approximate and those shown without any of these signs are of uncertain position.

LOCALIDADES

Mais de 500.000 habitantes

De 100.000 a 500.000 habitantes

De 20.000 a 100.000 habitantes

De 5.000 a 20.000 habitantes

Menos de 5.000 habitantes

Propriedades rurais

RODOVIAS

Rodovia com duas ou mais pistas

Rodovia

Outras estradas

Quilômetro

Indicativo de estrada: federal, estadual

FERROVIAS

Linha simples

Linha múltipla

Abandona; destruída; em construção

LIMITES

Internacional

Estadual

Linha Internacional confirmada pelo Conselho Brasileiro Demarcador de Limites International Boundary approved by Conselho Brasileiro Demarcador de Limites

OUTROS DETALHES

Água

Estações flutuantes

Laguna Intermitente

Represa

Tenno sujeito à inundação

AERÓDROMOS PRINCIPAIS

01 ou Civil/Military

Militar

OUTROS AERÓDROMOS

01 ou Civil/Military

Militar

Existência duvidosa

Heliponto

Linha ISOGONICA PARA 2025 ISOAGNE LINE FOR 2025

Variação anual 7.00° W

Os aeródromos principais têm pistas pavimentadas com 1000m ou mais de comprimento. As pistas de 1000 ou os aeródromos não representados de acordo com seus tamanhos.

Major aerodromes have a hard surface runway length of 1000m (3280 feet) or more. The runways of all aerodromes are shown according to their bearings.

VIRACOPES

Cota em pés acima do nível médio do mar (MSL)
Elevation in feet above MSL

Limitação mínima
Minimum height

Um traço (-) é inserido quando não há L ou H.
A dash (-) is inserted when there is not L or H.

VALORES DAS ELEVACOES

Os valores das Elevações Máximas indicadas nas cartas hipométricas, pontos cotados e o contorno de nível médio do mar (MSL), referidos ao nível médio do mar (MSL), com intermédios de 330 pés quando necessário. O valor é baseado na informação disponível, incluindo o elemento da maior elevação (cota) conectada em suas cotizações, incluindo o elemento da maior elevação (cota) conectada em suas cotizações.

IN AREAS NOT COMPLETE INFORMATION
IN AREAS NOT COMPLETE INFORMATION
IN AREAS NOT COMPLETE INFORMATION

51

LEGENDA RELEV ELEVATIONS IN FEET

Land forms are shown by shaded relief, hypsometric tints, spot elevations and contour lines at 330 foot intervals above mean sea level (MSL), with 330 foot hypsometric contour lines when necessary.

ELEVATIONS OF THE TERRAIN

The highest known elevation is **1890** feet at **08° 56' S 54° 34' W**.

TERRAIN ELEVATIONS

The highest known elevation is **1890** feet at **08° 56' S 54° 34' W**.

Spot elevations:
normal, conical and high water
755 1854 1890
Sea elevations: normal, conical and high water

As cotas indicadas com um ponto alto predito, ou indicadas com um "X" quando o relevo é aquilado sem esses sinais são de localização fixa.

Sea elevations shown with a dot are accurate, those shown with an "X" are approximate and those shown without any of these signs are of uncertain position.

LOCALITIES

Over 500,000 inhabitants

From 100,000 to 500,000 inhabitants

From 20,000 to 100,000 inhabitants

From 5,000 to 20,000 inhabitants

Under 5,000 inhabitants

Rural properties

HIGHWAYS

Road with dual or more lanes

Road

Other roads

Indicative of road: federal, state

RAILROADS

single track

multiple track

Abandoned, dismantled, in construction

BOUNDARIES

International

State

Linha Internacional confirmada pelo Conselho Brasileiro Demarcador de Limites International Boundary approved by Conselho Brasileiro Demarcador de Limites

OTHER DETAILS

Water

Isolated buildings

Intermittent lagoon

Dam

Floodable ground

PRINCIPAL AERODROMES

01 or Civil/Military

Military

OTHER AERODROMES

01 or Civil/Military

Military

Doubtful existence

Helipoint

ISOAGNE LINE FOR 2025 ISOAGNE LINE FOR 2025

Annual change 7.00° W

The aerodromes principal have paved runways of 1000 m or more in length. The runways of all aerodromes are shown according to their bearings.

VIRACOPES

Height in feet above mean sea level (MSL)
Elevation in feet above MSL

Minimum height

A dash (-) is inserted when there is not L or H.

MAXIMUM ELEVATION

The Maximum Elevation Figures shown in areas bounded by dotted lines of letters (highlights) and HUNDREDS (low digits) are the height in feet above mean sea level (MSL) of the highest natural or man-made elevation including terrain and obstructions in the area.

IN AREAS NOT COMPLETE INFORMATION
IN AREAS NOT COMPLETE INFORMATION
IN AREAS NOT COMPLETE INFORMATION

51

LEGENDA RELEV ELEVATIONS IN FEET

Land forms are shown by shaded relief, hypsometric tints, spot elevations and contour lines at 330 foot intervals above mean sea level (MSL), with 330 foot hypsometric contour lines when necessary.

ELEVATIONS OF THE TERRAIN

The highest known elevation is **1890** feet at **08° 56' S 54° 34' W**.

TERRAIN ELEVATIONS

The highest known elevation is **1890** feet at **08° 56' S 54° 34' W**.

Spot elevations:
normal, conical and high water
755 1854 1890
Sea elevations: normal, conical and high water

As cotas indicadas com um ponto alto predito, ou indicadas com um "X" quando o relevo é aquilado sem esses sinais são de localização fixa.

Sea elevations shown with a dot are accurate, those shown with an "X" are approximate and those shown without any of these signs are of uncertain position.

LOCALITIES

Over 500,000 inhabitants

From 100,000 to 500,000 inhabitants

From 20,000 to 100,000 inhabitants

From 5,000 to 20,000 inhabitants

Under 5,000 inhabitants

Rural properties

HIGHWAYS

Road with dual or more lanes

Road

Other roads

Indicative of road: federal, state

RAILROADS

single track

multiple track

Abandoned, dismantled, in construction

BOUNDARIES

International

State

Linha Internacional confirmada pelo Conselho Brasileiro Demarcador de Limites International Boundary approved by Conselho Brasileiro Demarcador de Limites

OTHER DETAILS

Water

Isolated buildings

Intermittent lagoon

Dam

Floodable ground

PRINCIPAL AERODROMES

01 or Civil/Military

Military

OTHER AERODROMES

01 or Civil/Military

Military

Doubtful existence

Helipoint

ISOAGNE LINE FOR 2025 ISOAGNE LINE FOR 2025

Annual change 7.00° W

The aerodromes principal have paved runways of 1000 m or more in length. The runways of all aerodromes are shown according to their bearings.

VIRACOPES

Height in feet above mean sea level (MSL)
Elevation in feet above MSL

Minimum height

A dash (-) is inserted when there is not L or H.

MAXIMUM ELEVATION

The Maximum Elevation Figures shown in areas bounded by dotted lines of letters (highlights) and HUNDREDS (

A compilação destas cartas foram utilizadas imagens do satélite SENTINEL-2 fornecidas pela Agência Espacial Europeia - ESA

In the compilation of this chart were used Sentinel-2 satellite images provided by European Space Agency - ESA

INFORMAÇÃO AERONÁUTICA ATUALIZADA ATÉ 30 JAN 2020

Consulte NOTAM, ROTAS ou AIP BRASIL, para últimas informações

AIR INFORMATION CURRENT THROUGH 30 JAN 2020

Consulte NOTAM, ROTAS or AIP BRASIL, for latest information

COMANDO DA AERONÁUTICA
DEPARTAMENTO DE CONTROLE DO ESPAÇO AÉREO
INSTITUTO DE CARTOGRAFIA AERONÁUTICA

Carta elaborada pelo INSTITUTO DE CARTOGRAFIA AERONÁUTICA - ICA e impressa no PARQUE DE MATERIAL DE INFORMÁTICA DA AERONÁUTICA - PAM e *printed in* PARQUE DE MATERIAL DE INFORMÁTICA DA AERONÁUTICA - PAM.

Chart produced by INSTITUTO DE CARTOGRAFIA AERONÁUTICA - ICA *and printed in* PARQUE DE MATERIAL DE INFORMÁTICA DA AERONÁUTICA - PAM.

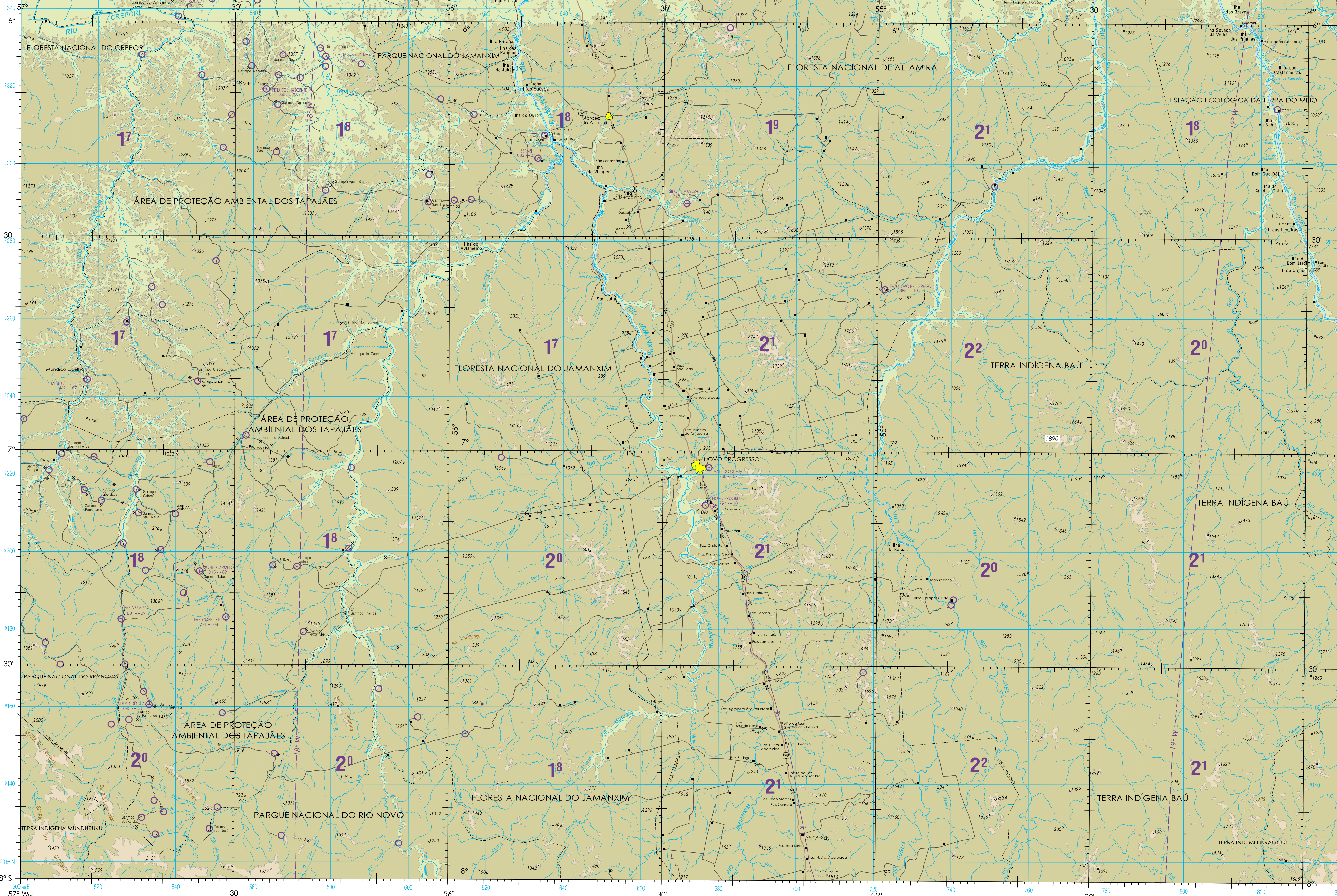
CORREÇÕES e COMENTÁRIOS para melhorar desde produto podem ser encaminhados pelos seguintes:

Diretor de Tráfego da Cartografia Aeronáutica - ICA
Aerenda General, s/nº, 160 - CEP 22245-900 Rio de Janeiro - RJ

Users should send **CORRECTIONS** and **COMMENTS** for improving this product to:

Director of Traffic of the Cartography Aeronautica - ICA
Aerenda General, s/nº, 160 - CEP 22245-900 Rio de Janeiro - RJ

e-mail: ca@brasil.gov.br



ELEVAÇÕES EM PÉS
ELEVATIONS IN FEET

CONVERSÃO DE ELEVAÇÕES
CONVERSION OF ELEVATIONS

Metros Meters	Pés Feet	Metros Meters	Pés Feet
1	3	1100	3609
2	6	1150	3773
3	9	1200	3937
4	12	1250	4101
5	15	1300	4265
10	328	1350	4429
20	656	1400	4593
30	984	1450	4757
40	1312	1500	4921
50	1640	1550	5085
60	1968	1600	5249
70	2296	1650	5413
80	2624	1700	5577
90	2952	1750	5741
100	3280	1800	5905
110	3608	1850	6069
120	3936	1900	6233
130	4264	1950	6397
140	4592	2000	6561
150	4920	2050	6725
160	5248	2100	6889
170	5576	2150	7053
180	5904	2200	7217
190	6232	2250	7381
200	6560	2300	7545
210	6888	2350	7709
220	7216	2400	7873
230	7544	2450	8037
240	7872	2500	8201
250	8200	2550	8365
260	8528	2600	8529
270	8856	2650	8693
280	9184	2700	8857
290	9512	2750	9021
300	9840	2800	9185
310	10168	2850	9349
320	10496	2900	9513
330	10824	2950	9677
340	11152	3000	9841
350	11480	3050	10005
360	11808	3100	10169
370	12136	3150	10333
380	12464	3200	10497
390	12792	3250	10661
400	13120	3300	10825
410	13448	3350	10989
420	13776	3400	11153
430	14104	3450	11317
440	14432	3500	11481
450	14760	3550	11645
460	15088	3600	11809
470	15416	3650	11973
480	15744	3700	12137
490	16072	3750	12301
500	16400	3800	12465
510	16728	3850	12629
520	17056	3900	12793
530	17384	3950	12957
540	17712	4000	13121
550	18040	4050	13285
560	18368	4100	13449
570	18696	4150	13613
580	19024	4200	13777
590	19352	4250	13941
600	19680	4300	14105
610	20008	4350	14269
620	20336	4400	14433
630	20664	4450	14597
640	20992	4500	14761
650	21320	4550	14925
660	21648	4600	15089
670	21976	4650	15253
680	22304	4700	15417
690	22632	4750	15581
700	22960	4800	15745
710	23288	4850	15909
720	23616	4900	16073
730	23944	4950	16237
740	24272	5000	16401
750	24600	5050	16565
760	24928	5100	16729
770	25256	5150	16893
780	25584	5200	17057
790	25912	5250	17221
800	26240	5300	17385
810	26568	5350	17549
820	26896	5400	17713
830	27224	5450	17877
840	27552	5500	18041
850	27880	5550	18205
860	28208	5600	18369
870	28536	5650	18533
880	28864	5700	18697
890	29192	5750	18861
900	29520	5800	19025
910	29848	5850	19189
920	30176	5900	19353
930	30504	5950	19517
940	30832	6000	19681
950	31160	6050</	